

1700 EX



www.ommelift.dk

ANHÄNGER ARBEITSBÜHNEN GELENKTELESKOP

OMMELIFT

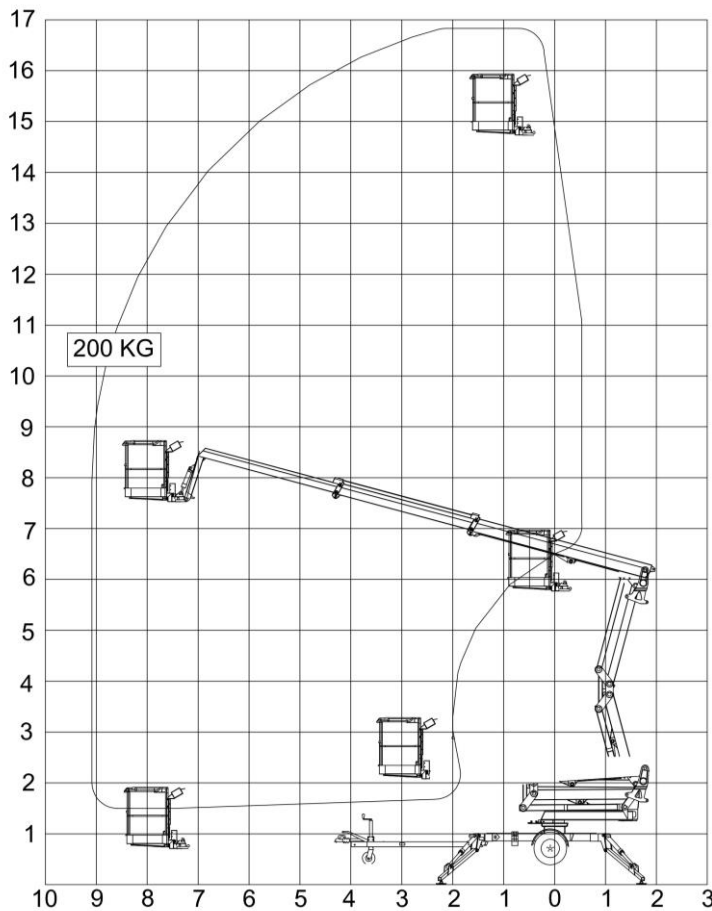


Quality since 1906

OMME LIFT A/S – Lægårdsvej 4 – DK 7260 Sdr. Omme
Phone: + 45 753 413 00 – Fax: + 45 753 415 92
E-mail: omme@ommelift.dk – Web: www.ommelift.dk

1700 EX

Anhänger-montiert



| Technische Daten: | 1700 EX | 1700 EXB |
|-----------------------------------|---------------|--------------|
| Max. Arbeitshöhe | 16.80 m | |
| Max. Arbeitsradius | 9.10 m | |
| Max. Korblast | 200 kg | |
| Drehung | ± 400° | |
| Korbgröße | 1.25x0.8x1.1m | |
| Drehbarer Korb | ± 50° | |
| Stromversorgung | 230V16A | Batterie |
| Batterie | | 24V/200Ah/5h |
| Ladegerät | | 24 V/30 A |
| Transportlänge | 6.24 m | |
| Transporthöhe | 1.99 m | |
| Transportbreite | 1.66 m | |
| Arbeitsbreite | 4.12 m | |
| Gesamtgewicht | 2060 kg | 2200 kg |
| Steuerung | Proportional | |
| Hydraulische Stützen | + | |
| Hydraulischer Fahrtrieb | + | |
| 230V Anschluss im Korb, max. 10 A | + | |

+ Standard

VIELE MÖGLICHKEITEN – GROßE REICHWEITE



Abgewinkelter Korbarm



Fahrtrieb



Einfache Bedienung



Große Reichweite

- 1700 EX wird von einem Elektro-Motor, über Netzanschluß an 230 V angetrieben. Dieser ist besonders geeignet, wenn kontinuierlicher Betrieb erforderlich ist. 1700 EXB wird von vier leistungsstarken Batterien insgesamt 24V/200 Ah/5h angetrieben.
- Der niedrige Schwerpunkt der Bühne sichert einen sicheren Transport hinter dem ziehenden Fahrzeug.
- Die 1700 E ist mit einem hydraulischem Fahrtrieb, drehbarem Korb und hydraulischen Stützen ausgestattet. Mit dem hydraulischen Fahrtrieb kann die Bühne aus eigener Kraft an der Einsatzstelle verfahren werden. Die Steuerung erfolgt auf der rechten Fahrzeugseite. Mit dem drehbaren Korb ist es für zwei Personen möglich, z.B. parallel zu einer Fassade zu arbeiten.
- Die 1700 E ist mit einem Scherensystem ausgerüstet, das bewirkt, dass die Bühne eine große Reichweite über hohe Hindernisse hat. Wenn das Scherensystem betätigt wird, wird der Arbeitskorb ebenfalls senkrecht verfahren. Die Drehung der Bühne erfolgt innerhalb der Abstützbreite. Die Kabelführung ist in dem Teleskop verlegt und damit besser geschützt. Der Teleskopzylinder befindet sich unter dem Teleskop.
- Die 1700 E hat einen übersichtlichen Steuerpult im Korb und Turm. Die hydraulischen Bedienungshebel für die Stützen der Bühne sind auf dem Unterwagen zentral platziert. Die Proportionalsteuerung sichert ruhige und gleichmäßige Bewegungen. Die 200 kg Korblast gelten in dem gesamten Arbeitsbereich der Bühne.