



Maschinen

Grabenwalzen

RW 1503 / RW 1504



RW 1503

Leistungstark im neuen Design – mit Kabel- und/oder IR-Fernsteuerung





RW 1503 – Variable Maschinensteuerung

Optimierung

- Rammax hat als Erfinder der Grabenwalze inzwischen mehr als 35 Jahre Erfahrung im Bau dieser sehr speziellen Geräte. In enger Zusammenarbeit mit unseren Kunden wurden die aktuellen Modelle auf diesen Wünschen aufbauend überarbeitet. Somit konnte die bekannte Zuverlässigkeit unserer Produkte noch in einigen Details für Bediener- und Servicefreundlichkeit optimiert werden.

Steuerung

- Die bei Rammax verwendete Panzersteuerung ermöglicht ein Manövrieren auf engstem Raum. Da die Maschine auf dem Punkt 360° drehen kann sind Richtungswechsel auch auf engstem Raum möglich. Ebenso kann um Schächte ohne lästiges Rangieren verdichtet werden.

Rammax Grabenwalze RW 1503

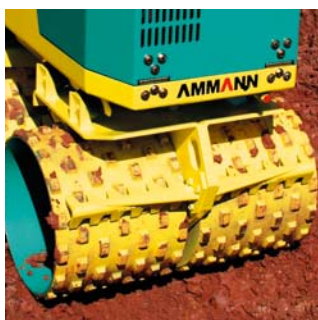
Die RW 1503 bietet durch den hydrostatischen Antrieb in Kombination mit dem durchzugsstarken Farymann-Dieselmotor vielseitige Einsatzmöglichkeiten. Die Serienausstattung mit Kabel-Fernsteuerung und die optionale Kombination mit der unabhängigen Infrarot-Fernsteuerung ermöglicht ein sicheres Arbeiten ohne Gefährdung des Bedieners. Durch die unterschiedlichen Varianten kann gezielt die Maschine mit den gewünschten Optionen zusammengestellt werden.

Funktionsicherheit

- Solar-Infrarot-Fernsteuerung. Kein Laden an einem Ladegerät nötig. Ständige Betriebsbereitschaft. Der Sender wird einfach während der Arbeit durch Solarzellen geladen. Hierfür reicht schon Dämmerlicht. Ein serienmäßig eingebauter Akku ermöglicht sogar Arbeiten bei völliger Dunkelheit. Dieser wird ebenfalls über die Solarzellen aufgeladen.

Details

- Cockpit mit elektronischem Stundenzähler und Funktionsüberwachung, wie automatische Ölmangelabschaltung und Neigungsgeber zum Schutz des Dieselmotors. Bei Erreichen eines Winkels von mehr als 45 Grad wird der Dieselmotor selbständig abgeschaltet.
- Durchzugstarker Farymann Dieselmotor.
- Serienmäßig mit Elektrostart, optionaler Kurbelstart möglich.
- Bandagenbreite 63 oder 85 cm und je zwei verschiedene Profilarten (je nach Bodenart) sind verfügbar.
- Einfacher Service, keine Schmierpunkte und keine Keilriemen.
- 5 Jahre Garantie auf die hydraulischen Fahrtriebe und die Vibrationslager.



2 Bandagenbreiten und -profile



Modernes, übersichtliches Cockpit



IR-Handsender mit Solarzellen



Zentrale Verladeöse



RW 1504

Bequemes Steuern der Maschine per Infrarot-Fernsteuerung
aus sicherem Abstand



RW 1504 – Universeller Verdichtungseinsatz

Rammax Grabenwalze RW 1504

Die RW 1504 ist die stärkste handgeführte Grabenwalze im Rammax-Programm. Sie kann durch ihre unterschiedlichen Varianten und die zusätzlich angebotenen Optionen individuell für die speziellen Anforderungen der einzelnen Kunden zusammengestellt werden. So kann dieses Verdichtungsgerät als Maschine mit rein manueller Bedienung, aber auch als auf unterschiedliche Arten fernsteuerbares Gerät geliefert werden. Somit kann der Kunde die Grabenwalze auswählen, die am besten zu seinen Anwendungen passt.

Leistungsstark

- Kraftvoller Hatz-Dieselmotor mit verbessertem Einspritzsystem für gesteigerte Leistung in allen Situationen.
- 86 KN Verdichtungsleistung durch Zentralerreger.
- Untersetzungsgetriebe in jeder Bandage für maximale Kraftübertragung und Langlebigkeit.

Funktionssicherheit

- Solar-Infrarot-Fernsteuerung. Kein Laden an einem Ladegerät nötig. Ständige Betriebsbereitschaft. Der Sender wird einfach während der Arbeit durch Solarzellen geladen.
- HF-System: zwei voneinander unabhängige Steuerungssysteme (manuell und IR-Fernsteuerung). Selbst wenn der Sender verloren geht, oder beschädigt wird kann mit der Maschine vollwertig über die rein mechanisch

arbeitenden Hand-Bedienhebel weiter gearbeitet werden.

- Alle Rammax Grabenwalzen sind mit zwei hydromechanischen Bremsen ausgestattet, die ein Wegrollen der Maschine bei abgeschaltetem Motor verhindern.

Übersichtliches Cockpit

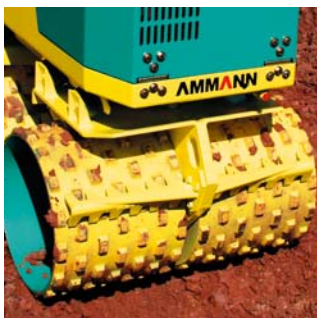
- Mit Funktionsüberwachung und elektronischem Betriebsstundenzähler, automatische Zündungsabschaltung, Neigungsgeber für Dieselmotor-Abschaltung, Ölmenge-Abschaltung. Schutzklappe für Arbeiten mit IR-Fernbedienung und Diebstahlschutz.

Sicherheit

- Bei ferngesteuerter Version (-HF/ -HK / -HFK) sichere Bedienung von außerhalb des Gefahrenbereiches.
- Sichtkontakt erforderlich, hierdurch keine Gefahr für Mensch und Maschine.
- Nah- und Fernabschaltung (< 1,5 bzw. > 24 m).

Wartungsfreiheit

- Völlige Wartungsfreiheit der Maschine (ausgenommen Dieselmotor). Keine Schmierpunkte, keine Keilriemen.
- Keine verschleißanfälligen Gelenke.
- Zentraler Aufhängepunkt am Hauptrahmen schont die Schwingmetalle beim Verladen, da die Maschine am unteren Rahmen angehoben wird ohne die Gummipuffer zu überdehnen.



2 Bandagenbreiten und -profile



Modernes, übersichtliches Cockpit



IR-Handsender mit Solarzellen



Zentrale Verladeöse

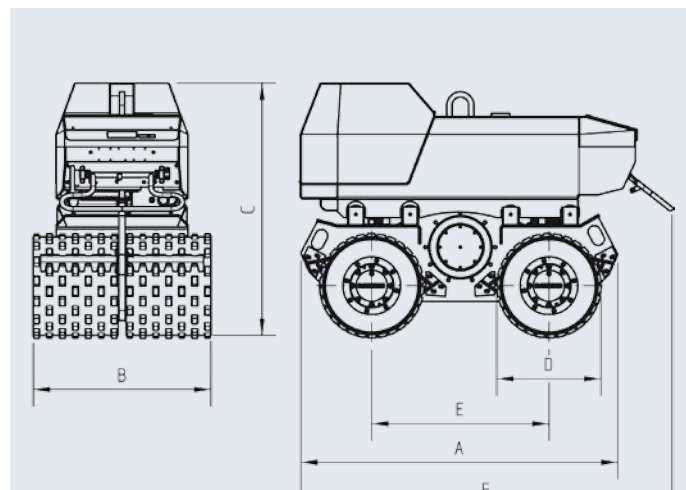
Technische Daten und Zubehör

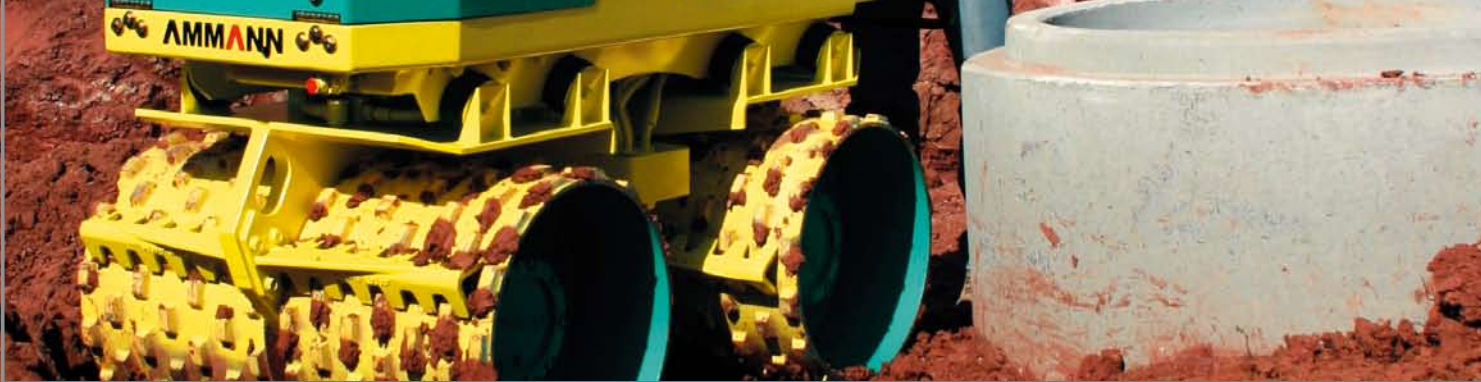
		RW 1503	RW 1504				
Arbeitsbreite	mm	630/850	630/850				
Gewicht							
Betriebsgewicht	kg	1360/1400	1440/1480				
Statische Linienlast	kg/cm	10,79/8,23	11,4/8,7				
Dynamische Linienlast	kg/cm	53,34/41,76	65/48				
Antrieb							
Motor/Typ		Farymann 43F	Hatz 2 G 40				
Leistung	kW/PS	11,4/15,5	13,4/18,5				
Bei U/min		2700	2600				
Anzahl der Zylinder		1	2				
Antriebsart		hydrostatisch	hydrostatisch				
Vibrationssystem							
Zentrifugalkraft	kN	71	86				
Amplitude	mm	1,9	2,4				
Frequenz	Hz	30	30				
Antriebsart		hydrostatisch	hydrostatisch				
Füllmengen							
Kraftstoff	l	7,5	22				
Hydrauliköl	l	61	60				
Fahreigenschaften							
Arbeitsgeschwindigkeit	m/min.	0-16	0-16				
Eilganggeschwindigkeit	m/min.	0-35	0-35				
Steigfähigkeit m/o Vibration	%	45/55	45/55				
Abmessungen	mm	A	B	C	D	E	F
RW 1503		1520	630/850	1100	500	857	1752
RW 1504		1525	630/850	1220	500	850	1775

Änderungen im Interesse des technischen Fortschritts vorbehalten.

Varianten

RW 1503-K	Kabelsteuerung
RW 1503-FK	Kabel- und IR-Fernsteuerung
RW 1504	Handsteuerung
RW 1504-HK	Hand- und Kabelfernsteuerung
RW 1504-HF	Hand- und Infrarot-Fernsteuerung
RW 1504-HFK	Hand-, Kabel- und IR-Fernsteuerung
Option -V	Verstellbare Frequenz





Alle Vorteile auf einen Blick:

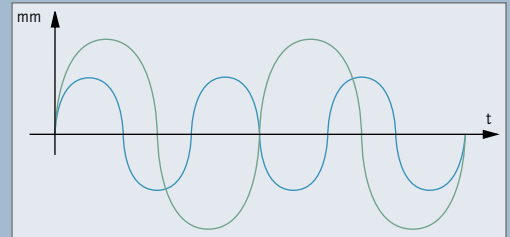
Motor leicht zugänglich

Abdeckung der Steuer-
elemente

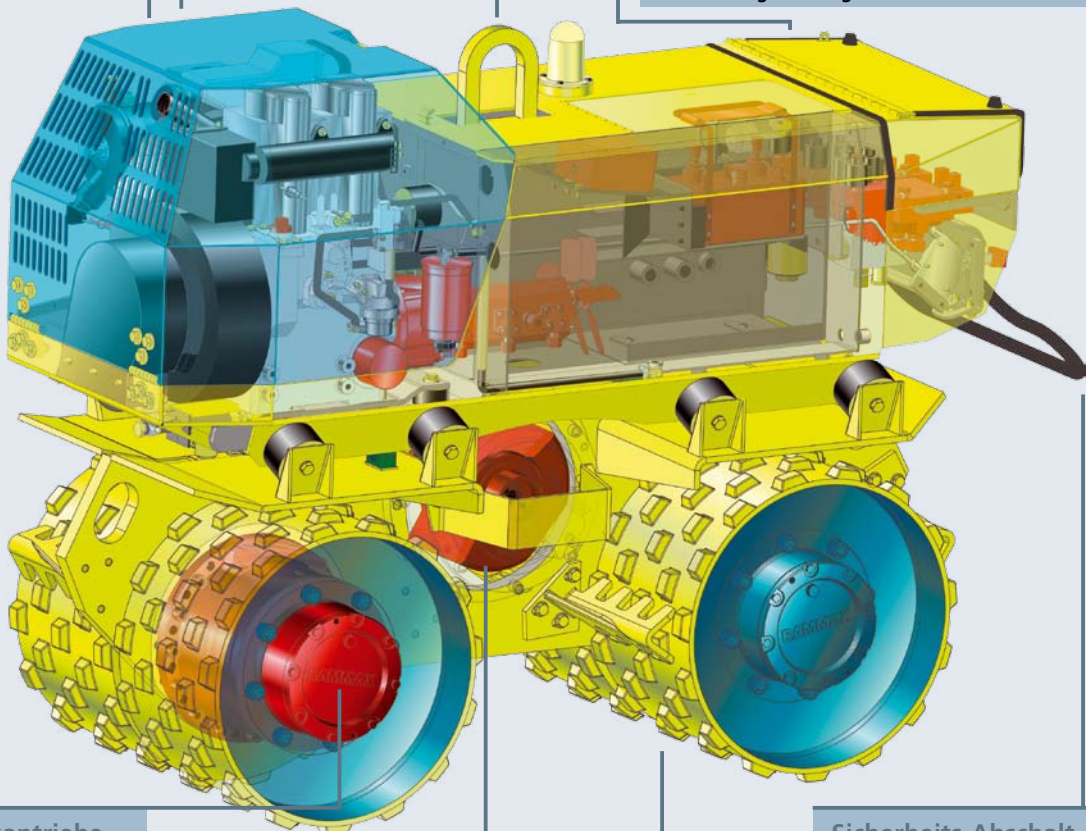
Motorschutz

Zentrale Verladeöse

Option -V: Verstellbare Frequenz
Durch einfache Umschaltung der Verdichtungs-Parameter kann die Maschine unterschiedlichen Bodenarten und Schütthöhen angepaßt werden.



	■ bindige Böden	■ Mischböden
Frequenz	30 Hz	42 Hz
Amplitude	2,4 mm	1,4 mm
Verdichtungsleistung	86 kN	54 kN



alle 4 Hydraulikantriebe
mit Planeten-Unterset-
zungsgetriebe

Sicherheits-Abschalt-
bügel, klappbar

Zentrales Unwuchtrohr

Hydromechanische
Bremsen

**Ammann Vertriebsfirmen für
Verdichtungsmaschinen:**

Schweiz:

Ammann Schweiz AG
CH-4901 Langenthal
Tel +41 62 916 61 61
Fax +41 62 916 65 40

Deutschland:

Ammann Verdichtung GmbH
D-53773 Hennef
Tel +49 22 42 880 20
Fax +49 22 42 880 259

Rammax Maschinenbau GmbH

D-72555 Metzingen
Tel +49 71 23 922 30
Fax +49 71 23 922 350

Tschechien:

Ammann Czech Republic a.s.
CZ-54901 Nové Město nad Metují
Tel. +420 491 476 111
Fax +420 491 470 215

Frankreich:

Ammann France SA
F-94046 Créteil/Cedex
Tel +33 1 45 17 08 88
Fax +33 1 45 17 08 90

Grossbritannien:

Ammann Equipment Ltd.
GB-Warwickshire, CV37 0TY
Tel +44 1789 414 525
Fax +44 1789 414 495

Polen:

Ammann Polska sp.zo.o.
02-230 Warszawa
Tel +48 22 33 77 900
Fax +48 22 33 77 929

USA:

Ammann America Inc.
Ponte Vedra, Florida 32082
Tel +1 904 543 1691
Fax +1 904 543 1781

**Ammann Herstellfirmen für
Verdichtungsmaschinen:**

Schweiz:

Ammann Schweiz AG
CH-4901 Langenthal
Tel +41 62 916 61 61
Fax +41 62 916 64 03

Deutschland:

Ammann Verdichtung GmbH
D-53773 Hennef
Tel +49 22 42 880 20
Fax +49 22 42 880 259

Rammax Maschinenbau GmbH

D-72555 Metzingen
Tel +49 71 23 922 30
Fax +49 71 23 922 350

Tschechien:

Ammann Czech Republic a.s.
CZ-54901 Nové Město nad Metují
Tel. +420 491 476 111
Fax +420 491 470 215

