

# IHRE WAHL

Die wichtigsten Serien- und Sonderausrüstungen	CLASSIC	PREMIUM
Gabelträger + Gabelzinken	●	●
Klimaanlage	○	●
Mechanischer Stoffsit	●	-
Luftgefederter Sitz	○	●
Rückspiegel	●	●
Easy Connect System	○	●
Autoradio CD/MP3	○	●
Tuner-Autoradio	●	-
Automatisches Reinigungssystem der Kühler	●	●
Handgashebel	○	○
Heckscheibenheizung	○	○
Frontscheibengitter	○	○
Dauerbetrieb von Verbrauchern	○	○
Ölmengenverstellung der Zusatzhydraulik	○	○
Arbeitsscheinwerfer	○	○
Blaue Scheinwerfer für die Geflügelzucht	○	○
Hydraulische Verriegelung des Anbaugeräts	○	○
Vorbereitung für elektrischen Anschluss an der Auslegerspitze	○	○
Druckloser Ölrücklauf	○	○
Zugmaul	○	○

● Standard ○ Option Serie - nicht erhältlich

## Einige Anbaugeräte:



Greifschaukel

Landhandelschaukel

Kehrmaschine

Siloschaukel

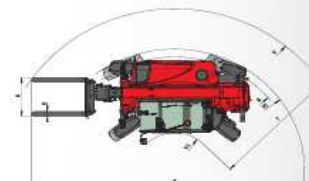
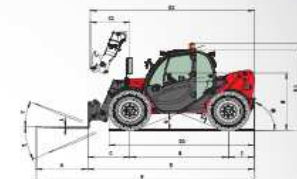
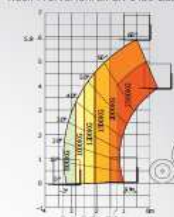
Betankungsanlage

# MLT 625-75 H

	<b>Tragkraft</b> bei 500 mm LSpA	2500 kg
	Ausbrechkraft an der Schaufelkante gemäß ISO 6313-1986	4205 daN
	<b>Hubhöhe</b> Dauer : mit/ohne Hublast (in Sekunden)	5.90 m
	Heben	7.2/7.45
	Senken	4.90/5
	Teleskop	
	Ausfahren	5.2/5.3
	Einfahren	3.7/3.75
	<b>Dauer (in Sekunden)</b>	
	Ankippen	3.2
	Auskippen	3.2
	<b>Bereifung vorne/hinten</b>	12.0-18 12 PR
	<b>Gabelzinken (mm)</b>	
	Länge	1200
	Breite x Stärke	125 x 45
	<b>Ölbad Lamellenbremse</b>	
	<b>Motor KUBOTA</b>	
	Typ	V3307-D1-T-E3B
	Hubraum	4 zyl./3331 cm <sup>3</sup>
	Leistung (ISO/TR 14396)	75 PS/55.4 kW Turbo
	Max. Drehmoment (ISO/TR 14396)	265 Nm bei 1400 t/min
	Einspritzung	direkt
	Kühlsystem	Wasser
	<b>Fahrtrieb</b>	hydrostatisch
	Fahrrichtungswahlschalter	elektro-hydraulisch
	Vorwärts - und Rückwärtsgänge	2/2
	Max. Fahrgeschwindigkeit	25 km/h
	<b>Hydraulik</b>	
	Zahnradpumpe	90 l/min - 235 bars
	Prioritätsventil für die Lenkung	
	<b>Behälter/Inhalt</b>	
	Kühlsystem	12 l
	Getriebeöl	115 l
	Motoröl	11.2 l
	Kraftstoff	63 l
	<b>Eigengewicht (mit Gabel)</b>	4922 kg
	<b>Gesamtbreite</b>	1.82 m
	<b>Gesamthöhe</b>	2.00 m
	<b>Wenderadius (Aussenkante Räder)</b>	3.19 m
	<b>Länge bis Geräteträger</b>	3.90 m
	<b>Bodenfreiheit</b>	0.38 m

## Reichweite bei maximaler Hubhöhe : 0.50 m

Nach Prüfverfahren EN 1459 Zusatz B



A	1200
B	2300
C	991
D	3894
D1	3831
D2	3393
E	5094
F	1500
F1	1500
G	378
I	603
J	797
K	1015
L	45
N	1398
O	125
P2	45
P3	65
R	3033
S	6531
T	3475
U1	2000
U2	2167
V	4240
V1	765
V2	3190
W	1814
Y	12°
Z	117°
	mm



7034487P\_A\_1110\_ML725\_75H\_000 / P703000P\_A\_1110\_ML725\_75H\_000